

Projektfinanzierung

FINANZIERUNG, BUDGET, KOSTEN

FINANZIERUNG UND BUDGET

- × Am Anfang jeder organisatorischer Arbeit muss bekannt sein, welche finanziellen Mittel zur Verfügung stehen
- × Von diesem Budget hängt die Planung und Ausgestaltung Ihres Projekts oder Veranstaltung ab.



WAS IST DAS BUDGET

Ein Budget ist ein in

Geldbeträgen formulierter Plan

von erwarteten

Einnahmen



Ausgaben.

EINNAHMEN - FINANZIERUNGSQUELLEN

- × Zu Beginn der Organisationsarbeiten sollte bekannt sein, wie viel finanzielle Mittel zur Verfügung stehen!
- × Die Finanzierung ist die Grundlage der Planung und Ausgestaltung Ihrer Idee.



MÖGLICHKEITEN DER FINANZIERUNG

- × Eigenmittel
- × Öffentliche Fördermittel
- × Zuschüsse von Stiftungen, Kommunen, öffentlichen Trägern
- × Teilnehmerbeiträge
- × Sponsoren
- × Spenden
- × Sonstige Einnahmen

FINANZIERUNGSPLANUNG

- × Aus den Überlegungen der Finanzierung, können Sie einen Finanzierungsplan erstellen
- × Auflistung der festen und geplanten Einnahmen z.B.
 - + Eigenmittel
 - + Teilnehmerbeiträge
 - + Spenden
 - + Fördergelder

KOSTENPLAN

- × Auflistung aller Kosten in einer realistischen Abschätzung. Holen Sie Angebote von verschiedenen Personen/Firmen ein.
- × Die Kleinigkeiten nicht vergessen, wie
 - + Dekoration
 - + Versicherung
 - + Trinkgelder
 - + Kleinmaterial (Kleber, Schilder)



KOSTENPLAN

- × Finanzierungsreserven

 - + Unerwartete Ausgaben

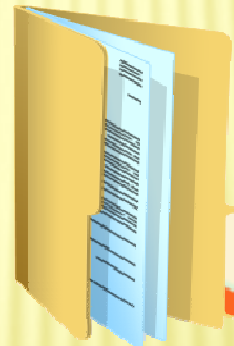
 - + Überschreiten des Kostenvoranschlags



- × Eine realistische Kostenplanung sollte auch vorhandenes Personal und bereits gekauftes Material mit einschließen

KOSTENKONTROLLE

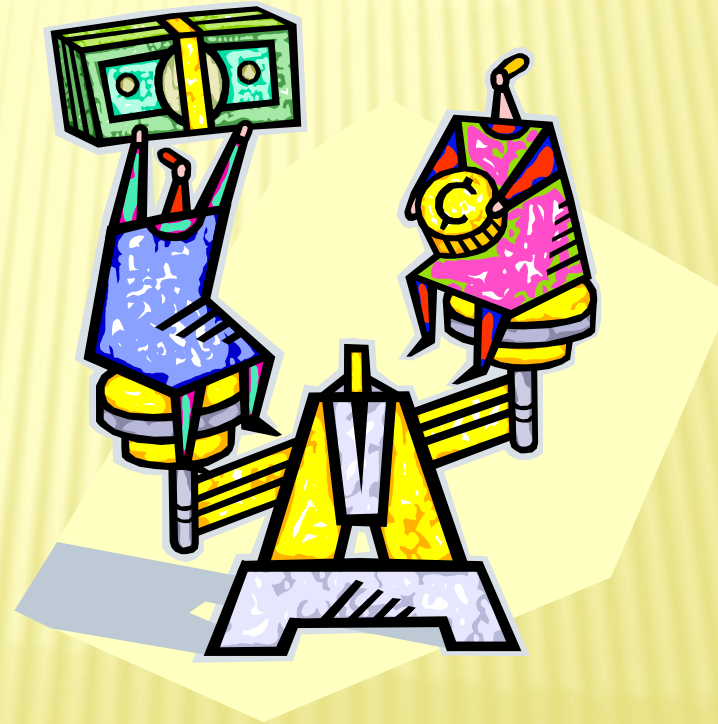
- × Erfassen Sie ab dem ersten Tag jede Einnahme und Ausgabe für das Projekt
- × Entsprechende Vordrucke können Sie im Bürohandel erwerben
 - + Journale
 - + T-Kontenblätter
- × Zur Abrechnung und Erfassung eignet sich auch das Officeprogramm Excel



BEISPIEL

Planung einer Ausstellung mit Künstlern aus unterschiedlichen Ländern

- × Das Budget
 - × Finanzierung
 - × Kosten



MÖGLICHE FINANZIERUNG

- × Eigenmittel 2000.- Euro
- × Zuschuss 500.- Euro
- × Spenden 200.- Euro

- × Budget Vorgabe ist 2700.- Euro



MÖGLICHE KOSTENBEREICHE

- × Layout/Druck Plakate/Flyer
- × Ausstellungskonzept
- × Objektbeschriftung
- × Umbau der Ausstellungsräume
- × Miete von Vitrinen
- × Dekoration
- × Transport und Versicherung
- × Beleuchtung
- × Begleitprogramm
 - ✦ Bewirtung
 - ✦ Führungen/Pädagogisches Programm



ERMITTLUNG VON KOSTEN 1

× Objektbeschriftung Variante 1



+ Ehrenamtlich werden die Texte/Namen beim Künstler abgefragt

× Kosten z.B. Fahrgeld/Telefon 10.- Euro

+ Beschriftung auf weiße Kärtchen per Hand geschrieben

× Kosten z.B. Kärtchen, Stifte 40.- Euro

ERMITTLUNG VON KOSTEN 2

× Objektbeschriftung Variante 2

+ Ein Werbebüro wird beauftragt die Objektbeschriftungen zu erstellen

× Internet oder Gelbe Seiten recherchieren

× Telefonisch Angebote erfragen mit genauen Vorgaben

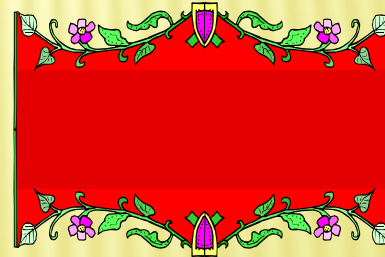
★ Vorgabe der Texte

★ Anzahl der Schilder

★ Größe

★ Material/Befestigung

★ Schriftart und Layout



× Drei Angebote 200.- Euro, 500.- Euro, 450.- Euro

KOSTEN EINSCHÄTZEN

- × Budget von 2700.- Euro
- × Objektbeschriftung von
 - + 50 Euro oder
 - + 200 Euro?



STOLPERSTEINE DER PROJEKTFINANZIERUNG

- + Das Projekt beginnt bevor die genaue Höhe des Budgets fest steht
- + Es wird kein realistischer Kostenplan erstellt
 - × Kosten werden zu gering angesetzt (Finanzreserve)
 - × Vergessen von Kosten
- + Ausgaben werden nicht zeitgerecht erfasst
- + Die Kosten werden nicht zentral erfasst, damit ist keine Kontrolle möglich
- + Finanzierungszusagen werden zurückgenommen (Finanzreserven/zweiten Finanzträger)

